



**КОМИТЕТ ИМУЩЕСТВЕННЫХ ОТНОШЕНИЙ  
АДМИНИСТРАЦИИ ПЕРМСКОГО МУНИЦИПАЛЬНОГО ОКРУГА**

**РЕШЕНИЕ**

о размещении объектов № 3006

Пермский край  
Пермский округ

04.10.2024

Комитет имущественных отношений администрации Пермского муниципального округа разрешает Акционерному обществу «Газпром газораспределение Пермь» (ИНН 5902183841, ОГРН 1025900512670, почтовый адрес: 614000, г. Пермь, ул. Петропавловская, 43)

размещение объекта «Газопровод-ввод по адресу: с Бершеть, ул Северная, д 10А (газопровод давлением до 1,2 Мпа, для размещения которого не требуется разрешения на строительство)»

на землях государственная собственность на которые не разграничена.

на срок 1 год

Местоположение: расположенных по адресу: Пермский край, м.о. Пермский, с. Бершеть

Приложение: схема предполагаемых к использованию земель или части земельного участка.

Особые условия использования:

- 1) При размещении газопровода учесть параметры ширины проезда улично-дорожной сети, во избежание сужения полосы отвода дороги.
- 2) При условии получения разрешения на производство земляных работ.

Заместитель председателя комитета

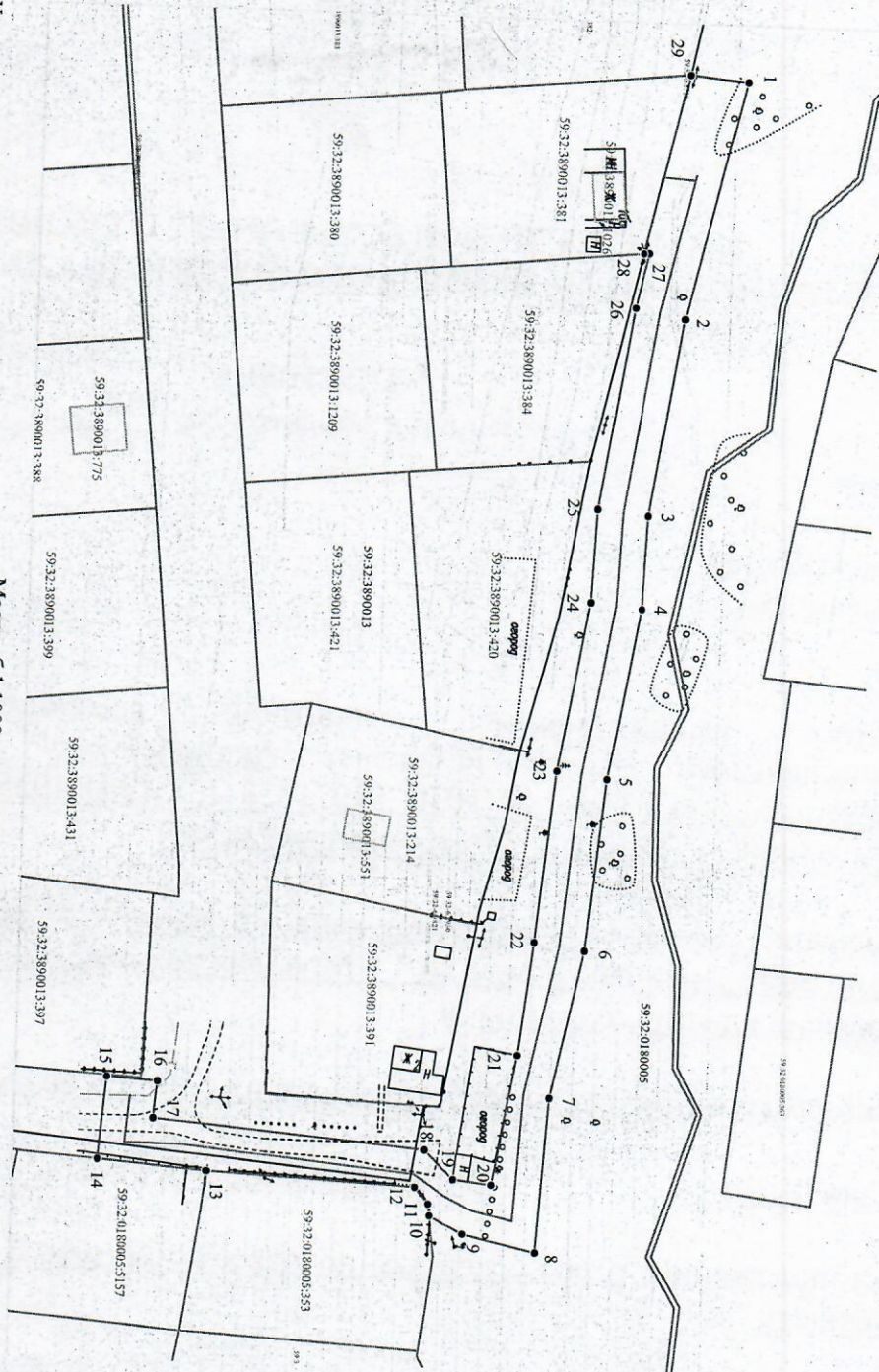


(подпись, печать)

М.В. Королева

**Схема предполагаемых к использованию земель или части земельного участка**

Объект: "Газопровод-автомат по адресу: с Бершеть, ул Северная, д 10А"  
 Местоположение: Пермский край, Пермский м.о., с. Бершеть  
 Плотность земель или части земельного участка, кв.м.: 3093  
 Категория земель: земли населенных пунктов  
 Вид разрешенного использования земельного участка: отсутствует



Масштаб 1:1000

- Условные обозначения:**
- 1 - граница части земельного участка, занимаемой на период строительства
  - 2 - граница земельного участка ранее учтенного в ЕГРН, устанавливаемая в соответствии с требованиями земельного законодательства
  - 3 - кадастровый номер квартала
  - 4 - кадастровый номер земельного участка в КК
  - 5 - проектируемый газопровод-автомат
  - 6 - существующий газопровод
  - 7 - граница зоны с особыми условиями использования территории, учтенная в ЕГРН

Обозначение характеристик точек	Координаты (СК - 59)	
	X	Y
1	488513.41	2239518.11
2	488502.62	2239564.97
3	488496.60	2239604.33
4	488495.83	2239622.62
5	488490.15	2239656.42
6	488486.74	2239690.44
7	488480.65	2239719.93
8	488478.66	2239750.68
9	488464.32	2239747.36
10	488457.60	2239743.88
11	488457.30	2239741.52
12	488454.68	2239738.20
13	488413.34	2239736.13
14	488391.80	2239734.40
15	488393.32	2239718.12
16	488403.20	2239718.75
17	488402.55	2239726.09
18	488456.27	2239720.84
19	488469.74	2239736.43
20	488462.18	2239737.32
21	488474.15	2239711.59
22	488476.84	2239688.93
23	488480.23	2239655.09
24	488483.87	2239621.58
25	488486.63	2239603.36
26	488492.79	2239564.10
27	488495.25	2239552.34
28	488494.11	2239552.41
29	488501.99	2239517.06
1	488513.41	2239518.11

**Описание границ смежных землепользователей:**  
 от т.1 до т.10, от т.14 до т.28, от т.29 до т.1 - земли негражданской государственной (муниципальной) собственности;  
 от т.10 до т.13 - 59:32:0180005:353,  
 от т.13 до т.14 - 59:32:0180005:5157,  
 от т.28 до т.29 - 59:32:3890013:381.

Заявитель:   
 Козhev O.B., по доверенности  
 № 2060 от 02.12.2023  
 Место, расшифровка подписи)  
 МП  
 (дан юридическим лиц в ИИ)  
 Видно